

平成 28 年 9 月 6 日

出漕申込者 各位

全国ボートクラブ連盟  
事務局長 徳光

## 第 16 回全国ボートクラブ選手権 大会中止のお知らせ

前略

9 月 17 日（日）に開催を予定しており、出漕申込みを 9 月 7 日（水）まで受け付けておりました第 16 回全国ボートクラブ選手権ですが、下記の状況から止む無く中止させていただくことといたしました。

出漕申込みをいただいた皆様には大変申し訳ございませんが、何卒状況をご理解いただきたく存じます。

なお、お振込みいただいた出漕料・保険料は全額返金させていただきます（返金方法については下記をご確認ください）。

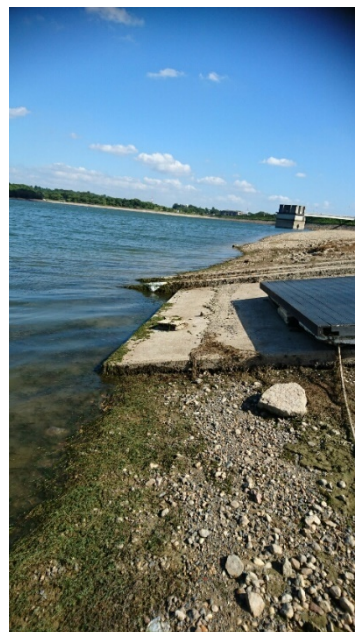
早々

記

1. 中止の理由 愛知池の水位が数メートル下がっているとともに、今後更なる低下も見込まれており、安全にレースを実施できる見込みが立たないため。



600m 付近からゴールの状況



船台付近の状況

・「安全にレースを実施できない状況」は以下の通りです。

- (1) 水面の低下により、思わぬ場所で艇を池の底に擦る恐れがある箇所が多数ある。特にスタート付近・練習水域・コース対岸側など。
- (2) 6レーンの100m地点に池の底から取水する管が設置されているが、その吸い込み口から水面までの深さが浅くなっており危険である(落水時に吸い込まれる恐れ)。
- (3) 水面がコンクリート斜路の下端より更に奥にしかないため、主審艇・救助艇などのモーターボートを水面に出すことができない。また、池の中の浅い部分で乗り上げてしまい兼ねない。
- (4) スタートのためのステッキボートを設置することができない。

愛知池のステッキボートは池の底に常設設置したアンカーから陸に張ったロープに設置していますが、アンカー付近まで水位が下がっているため。

・「池の水位が低下している理由」は以下の通りです(愛知池を管理している水資源機構からの聞き取り)。

- (1) 愛知池の上流域での降雨量が今夏は少ない状況。
- (2) 愛知池の下流(愛知用水)の使用量は平年と同等(農業用水、工業用水)。
- (3) 台風の影響による降雨を期待したが、期待外れに終わった。
- (4) 9月末にかけては、降雨があっても現在の水位が上がる見込みは無く現状維持。一方、降雨量が少なければさらに水位は低下する。

## 2. 出漕料・保険料・(借艇料)について

出漕料・保険料・借艇料(お振込みいただいていた場合)は、全額返金致します。別紙(出漕申込者に個別に連絡いたします)に記載されたお申込み内容とお振込金額をご確認いただくとともに、出漕料の返金口座をご指定いただき、事務局まで返信ください(メール、郵送もしくは電話でも結構です)。

少々お時間をいただきますが、9月末までには返金させていただきます。

別紙の送付先：E-mail address：Tokumitsu.Takeo@chuden.co.jp または  
Yuttari4@re.commufa.jp のいずれかへ。

郵送先：〒486-0945 愛知県春日井市勝川町 4-221 徳光岳穂  
携帯電話：080-5127-9442

## 3. その他

大会参加のため、艇の輸送予約、オールの発送・返送の予約、宿泊の予約などされておられましたら、キャンセルをお願いいたします。なお、大変申し訳ございませんが、それらに伴うキャンセル料が発生いたしましても、大会事務局としては負担致しかねますのでご容赦ください。

以 上

同文送付先：愛知県ボート協会 総務部(振込口座管理者) 輸送部(借艇申込み先)